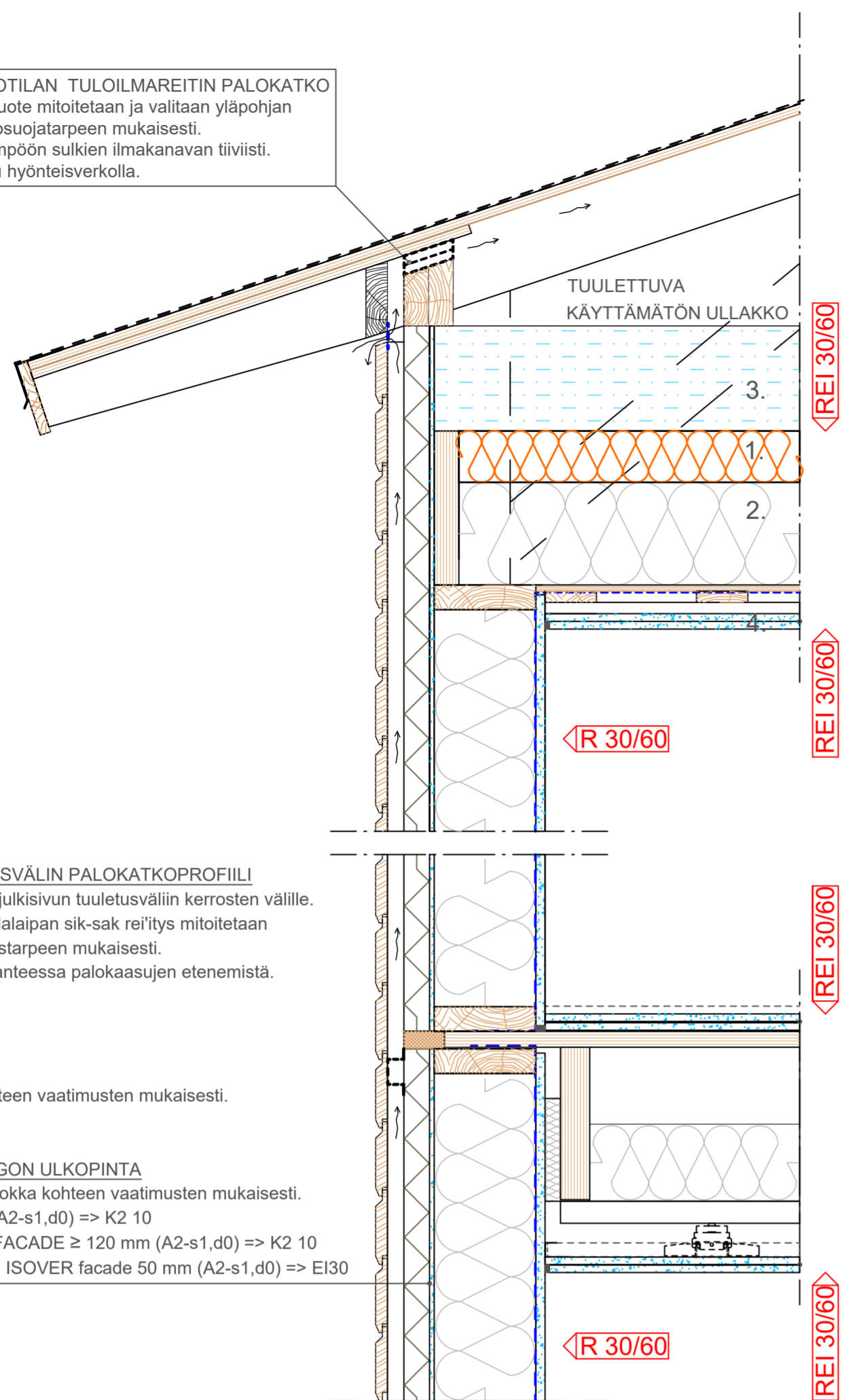


JULKISIVUN JA SIVURÄYSTÄÄN PALOSUOJAUS
(JULKISIVU - ULLAKKO)

YLÄ- JA VÄLIPOHJAN SEKÄ ULKOSEINÄN PALO-OSASTOINTI

PÄÄRÄYSTÄÄN PALOSUOJAUS
(JULKISIVU - ULLAKKO)

TUULETTUVAN ULLAKKOTILAN TUULOILMAREITIN PALOKATKO
- Ilmakanava ja palokatko tuote mitoitetaan ja valitaan yläpohjan tuuloilmarpeen sekä palosuojatarpeen mukaisesti.
- Palokatko tuote reagoi lämpöön sulkien ilmakanavan tiiviisti.
- Palokatko tuote varustettu hyönteisverkolla.



YLÄPOHJAN OSASTOINTI (REI 30 / REI 60)

Yläpohjan kantava palkisto mitoitetaan palkin yläpinnan hiiltymä huomioiden.

1. Palkkien sivut palosuojataan asentamalla palkkien väliin (yläpintaan) ISOVER U Frame Protect palosuojaeeristys (A1) $100 \leq H \leq 200$ mm.
2. Palosuojaeeristeen alle ISOVER PREMIUM 33 (A1) lämmöneristeet $H \geq 100$ mm.
3. Palkiston ja palosuojaeeristeen päälle lisälämmöneristeeksi tarvittaessa esim. ISOVER InsulSafe (A1) puhalluseriste.
4. Palkiston alapuolelle harvalauditus ja Gyproc -levytys (A2-s1,d0).
+ 2 x GFL 15 (REI60 -rakenteessa)
+ 2 x GN 13 / 1 x GFL 15 (REI30 -rakenteessa)

HUOM!

Kantavan palkiston väliin tulevan eristekerroksen kokonaispaksuus (kerrokset 1 ja 2) vähintään palkin korkeus tai 200 mm (määräävämpi näistä arvoista).
Ks. tarkemmat suunnitteluohjeet paloteknisestä lausunnosta "ISOVER -lasivillaeristeellä ja ISOVER ULTIMATE -eristeellä eristettyjen yläpohjarakenteiden palonkestävyys" (KK -palokonsultit Oy, 2021).

ULKOSEINÄRAKENNE

Pinta- ja suojaverhousluokat kohteen vaatimusten mukaisesti.
- Gyproc 13 mm (A2-s1,d0) => K2 10
- Gyproc GFL 18 mm (A2-s1,d0) => K2 30

REI 30/60 -rakenneratkaisut Gyproc -palosertifikaatissa sekä Gyproc & ISOVER Palorakenteet taulukossa

VÄLIPOHJAN OSASTOINTI

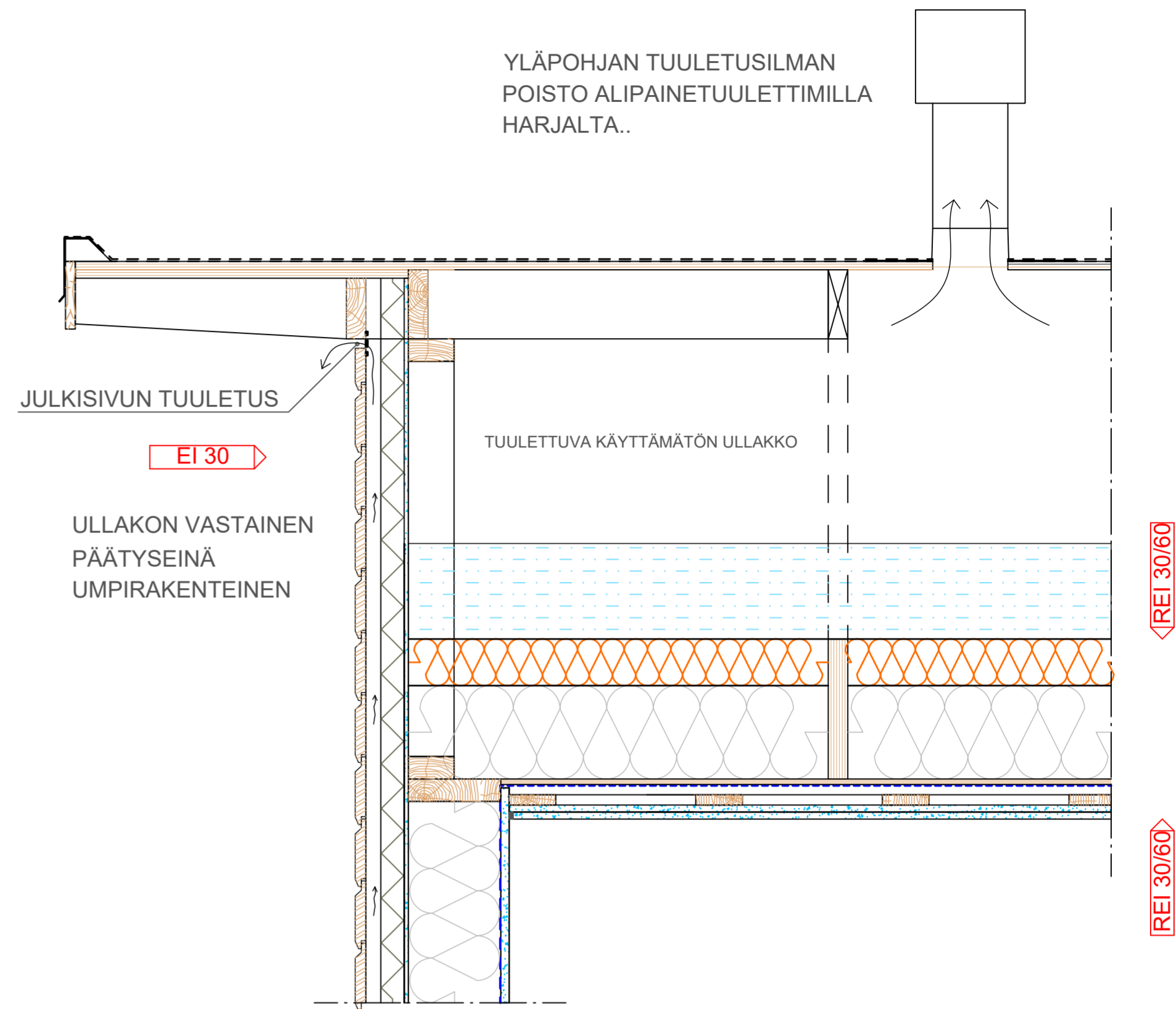
Lattiarakenteen yläpinnassa
- Weber 140 nova sementtipohjainen kuidullinen lattiatasoite (A2_{FL} -s1)
+ Weberfloor 4945 lasikuituverkko (silmäkoko 10x10 mm²)
=> A2-s1,d0 - K2 10, kun kerrospaksuus ≥ 25 mm
=> A2-s1,d0 - K2 30, kun kerrospaksuus ≥ 35 mm
- Gyproc -lattiakipsilevyt 2 x GL 15

Kantava rakenne rakennesuunnitelmien mukaisesti

- Kansilevy / harvalauditus
- Palkistoväleihin ISOVER -lasivilla ≥ 15 kg/m³ ≥ 200 mm
- Palkiston alapintaan koolaus ja/tai GK -alakattojärjestelmä
Lattiarakenteen alapinnassa Gyproc -palosuojalevytys (A2-s1,d0)
- 2 x GFL 15 (REI 60 -rakenteessa)
- 1 x GFL 15 / 2 x GN 13 (REI 30 -rakenteessa)

HUOM!

Ks. tarkemmat suunnitteluohjeet Gyproc Käsikirja 2021.

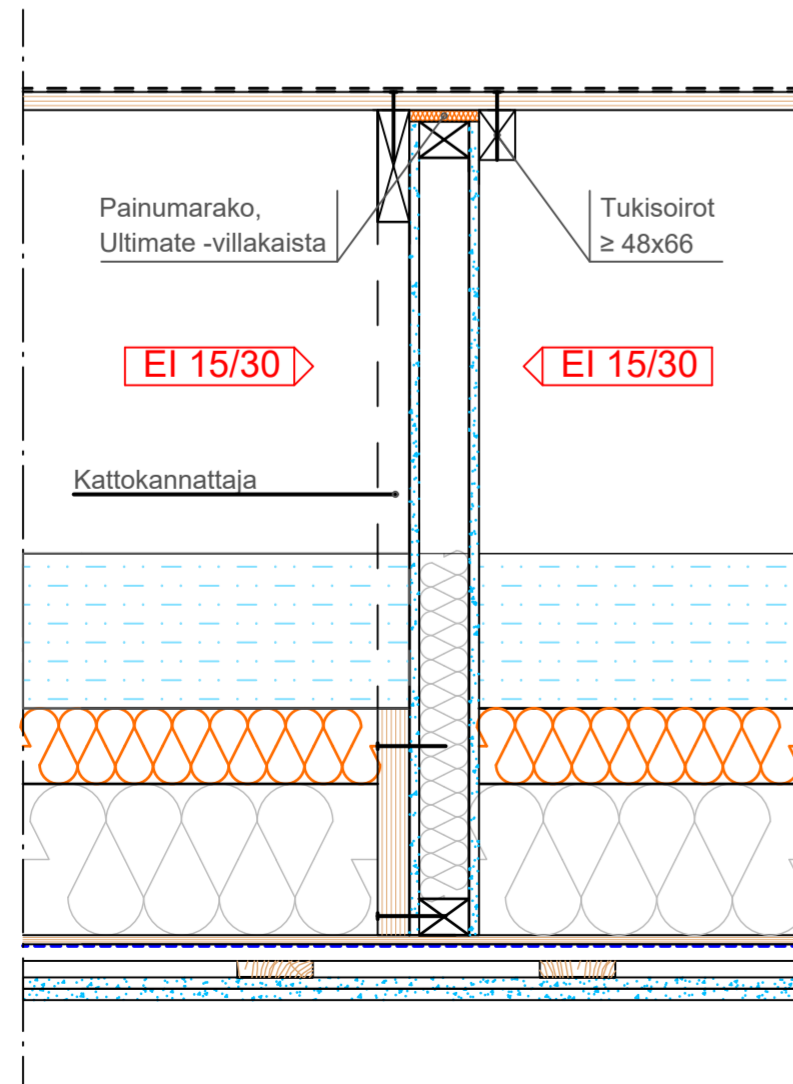


ULLAKON PINTA-ALAOASASTOINTI

ULLAKON OSASTOINTI ALAPUOLISTEN OSASTOJEN MUKAISESTI (EI-KANTAVA SEINÄ)

ULLAKON OSASTOIVA TAI OSIIN JAKAVA EI-KANTAVA SEINÄ

- Gyproc GN/GTS 13
- RUNKO 48x66 k600
- + eristetty yläpohjan lämmöneristyksen osalta
- Gyproc GN/GTS 13



ULLAKON OSASTOIVA TAI EI-KANTAVA SEINÄ

- Gyproc GN/GTS 13
- RUNKO 48x98 k600
- + ISOVER -lämmöneriste *)
- Gyproc GN/GTS 13
- *) Jos EI60, eristys ISOVER U Frame Protect 36

